

ANCA vaskulīts: ieskats no PSKUS Nefroloģijas centra datiem

Dr. Zane Kiece
LNA sēde 28.03.2024.

P. Stradiņa KUS Nefroloģijas centrs

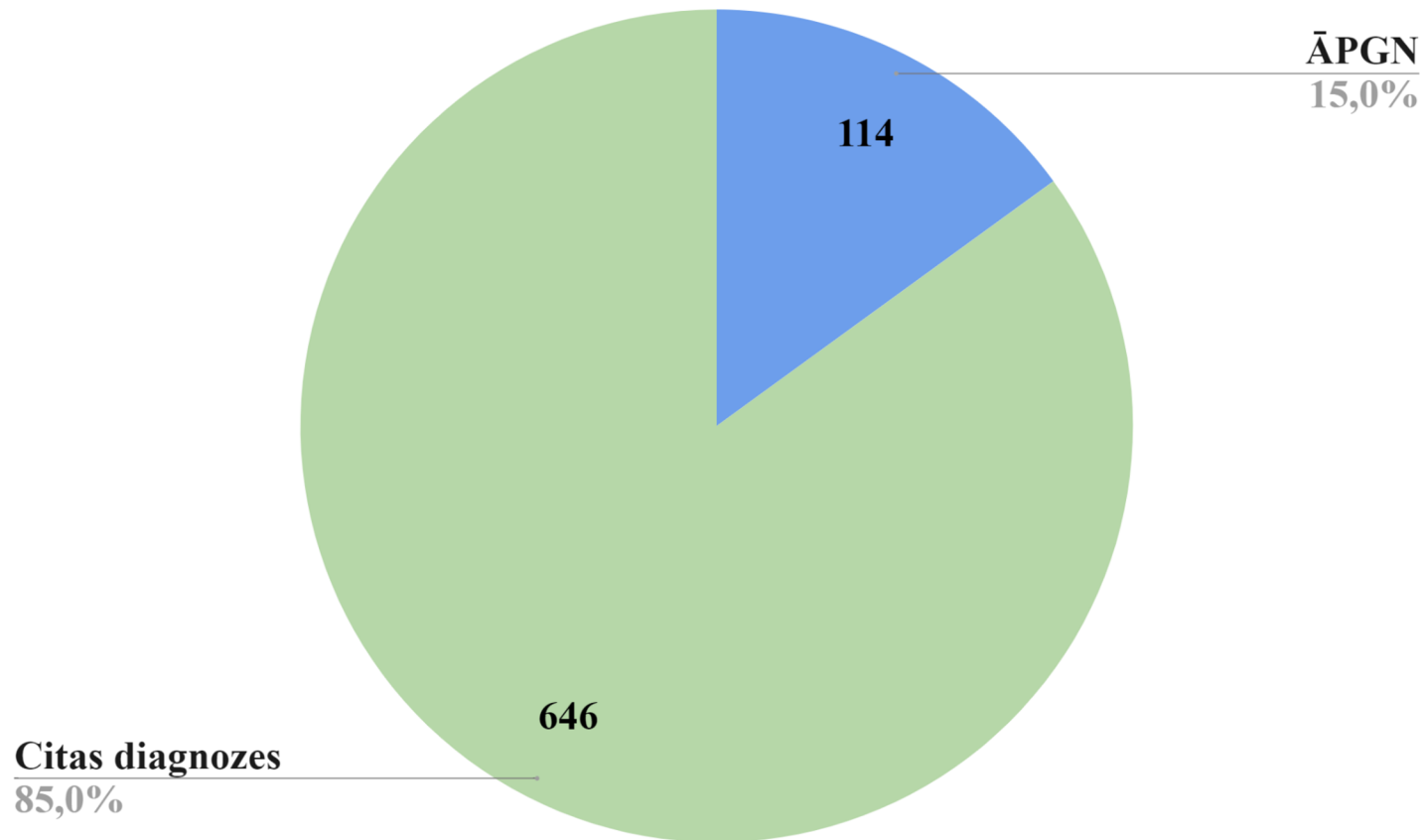
Apkopojums par nieru biopsijām, kas veiktas sadarbībā ar Viļņas Patoloģijas centru 2013. - 2022. gadam

Vidējā biopsiju incidence:

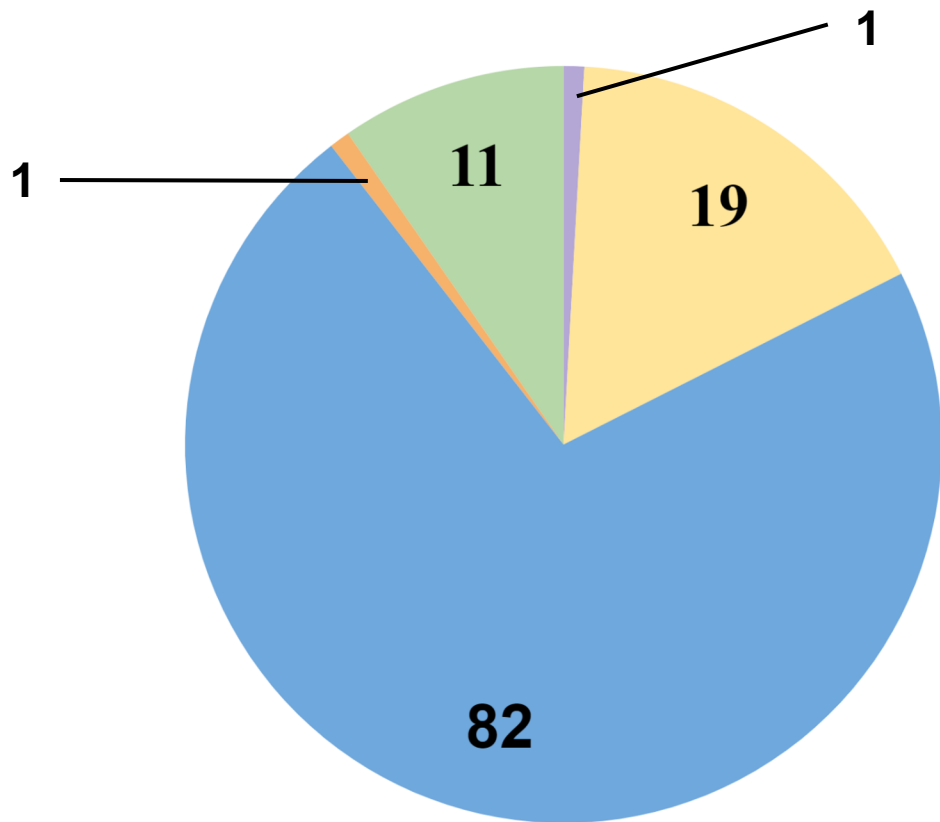
- 2013. - 2017. gadā bija 2.86/100 000 iedz.,
- 2018. - 2022. gadā 4.98/100 000 iedz.

Šajā periodā veiktas kopumā 1356 nieres biopsijas, no tām atlasītas 760 natīvās nieres biopsijas

Natīvās nieres biopsijas



Ātri progresējošs glomerulonefrīts



- **Anti-GBM asociēts (0.9 %)**
- **Imūnkopleksu asociēts (16.7%)**
- **ANCA-asociēts (71.9%)**
- **Anti-GBM+ANCA asociēts (0.9%)**
- **Idiopātisks (ANCA negatīvs) (9.6%)**

ANCA asociēts vaskulīts - pacientu raksturojums

N=82

Vidējais vecums diagnozes noteikšanas brīdī:

- P-ANCA gadījumā 65,08 (\pm 28,28) gadi
- C-ANCA gadījumā 55,42 (\pm 27,58) gadi

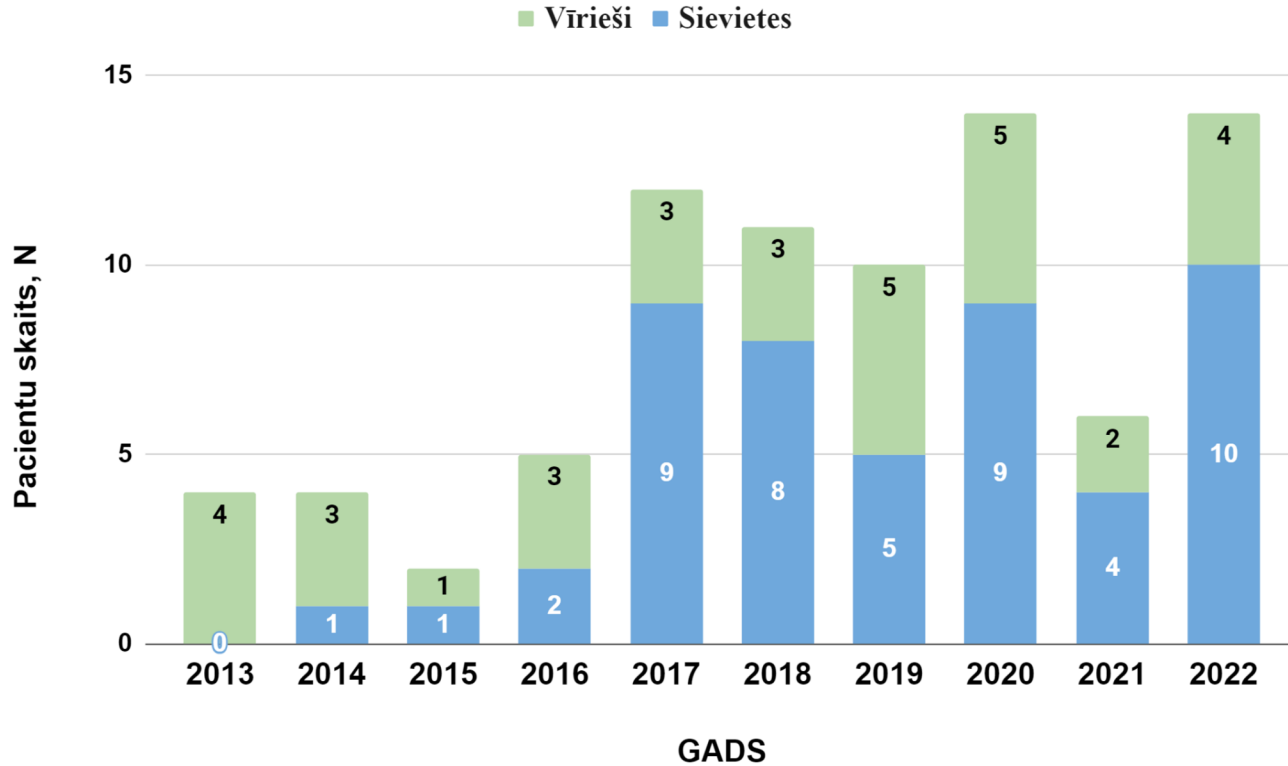
Vidējais GFĀ diagnozes noteikšanas brīdī 32,21 (\pm 30,26) ml/min/1,73m² CKD-EPI

Aktīvs urīna sediments 76/82 (90%) pacientu

Vidējā proteinūrija 1,77 g/24h

ANCA asociēts vaskulīts 2013 - 2022

N=82



ANCA tips

ANCA negatīvs

11,8%

11

C-ANCA

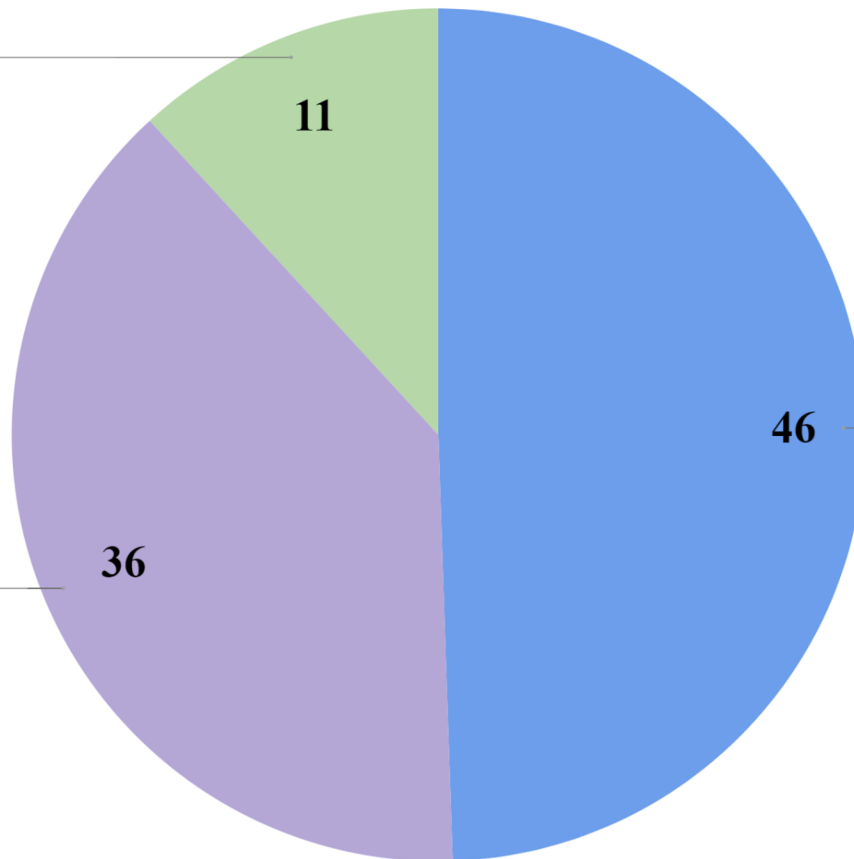
38,7%

36

46

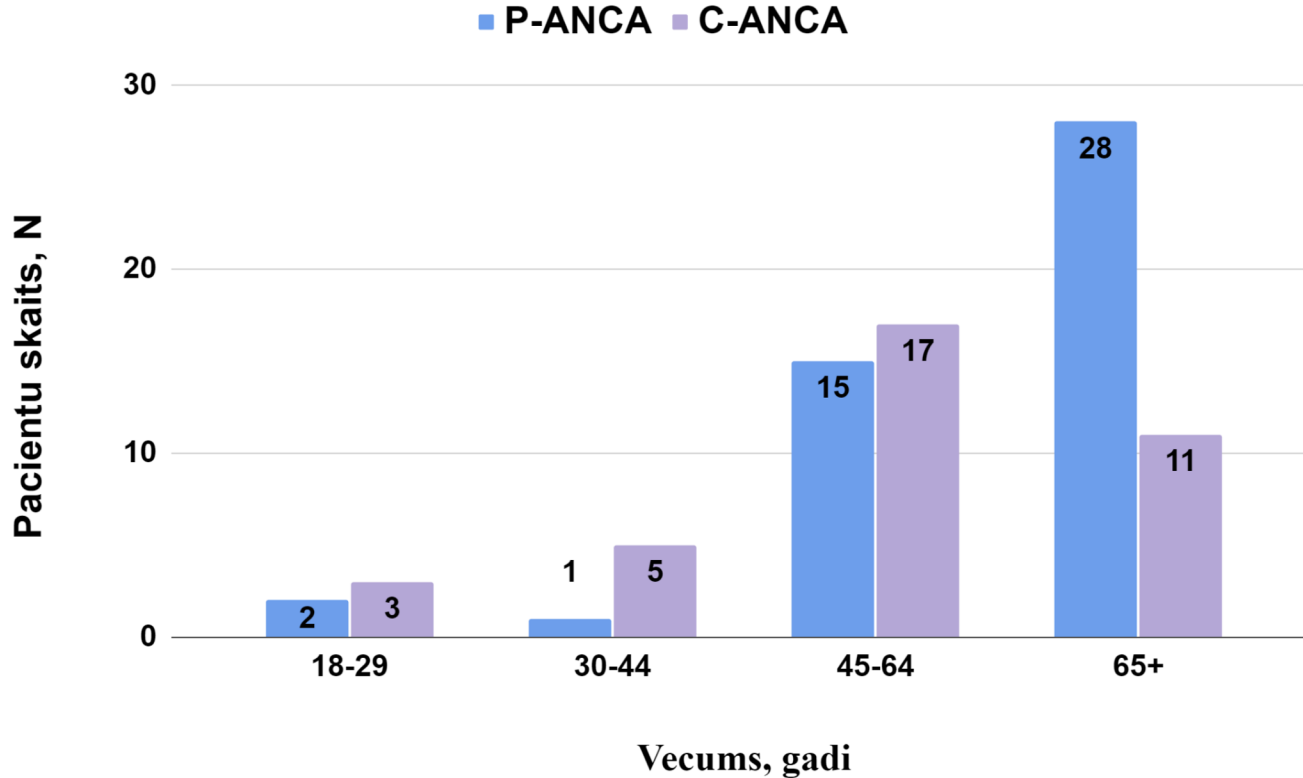
P-ANCA

49,5%

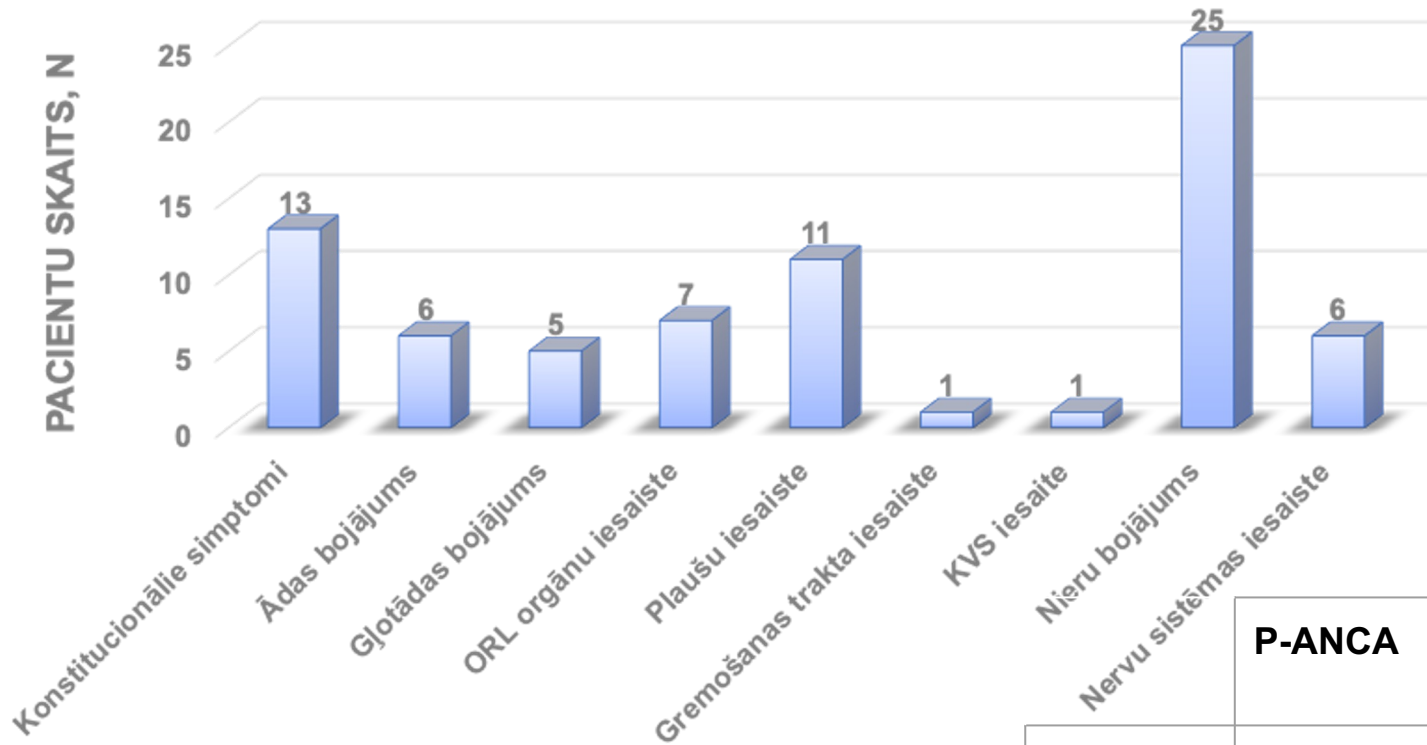


P-ANCA un C-ANCA vaskulīts pa vecuma grupām

N=82



Pacientu klīniskais raksturojums 2013. - 2018.gadam



	P-ANCA	C-ANCA	ANCA negatīvs
MPA	9	0	0
GPA	0	11	2
EGPA	0	2	1

Kopsavilkums

- P. Stradiņa KUS Nefroloģijas centrā nieru biopsiju incidence 5 gadu periodā ir pieaugusi par 43 %.
- ANCA asociēts gomerulonefrīts ir biežākākais no ĀPGN veidiem ar “pīķa” incidenci 50 - 70 gadu vecumā
- Vispārējās epidemioloģiskās tendences P. Stradiņa KUS Nefroloģijas centrā ir līdzīgas ar kopējo Eiropas populāciju.

Paldies par uzmanību!

